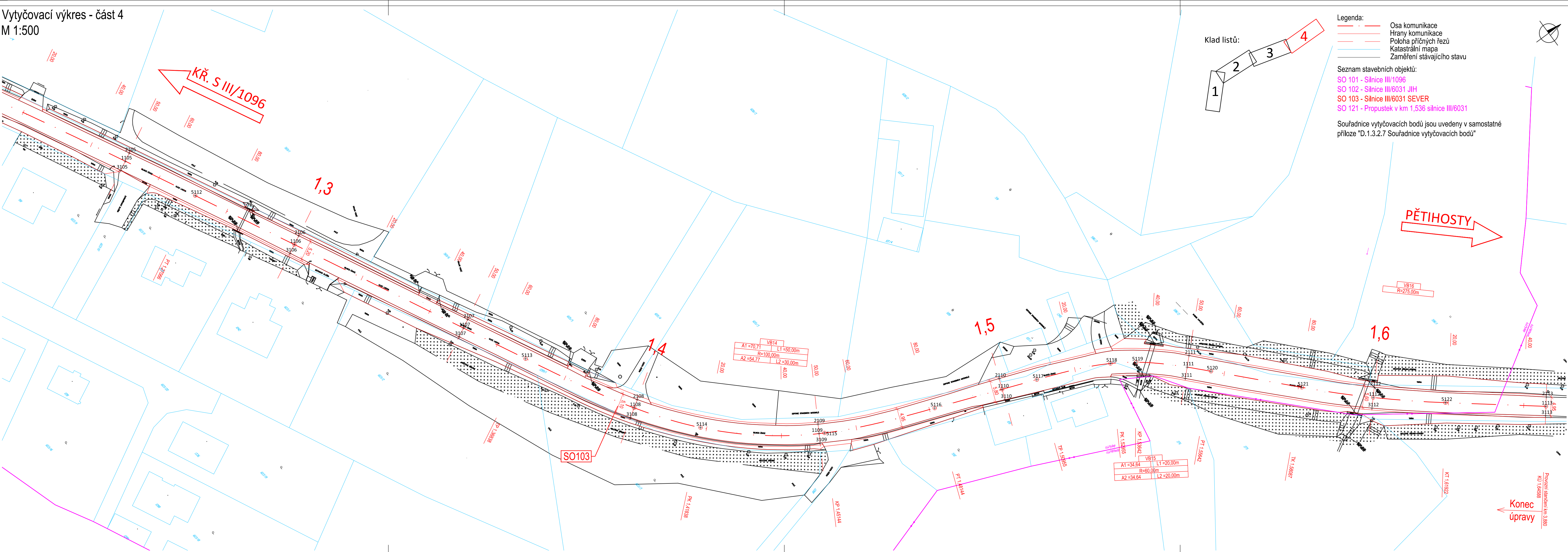


Vytyčovací výkres - část 4
M 1:500



Č.	Datum	Popis	Vypracoval	Schválil
REVIZE				


Souřadnicový systém S-JTSK, Výškový systém Bpv

Objednatel:
**Krajská správa a údržba silnic
Středočeského kraje**
Zborovská 81/11, 150 21 Praha 5

KSÚS
KRAJSKÁ SPRÁVA A ÚDRŽBA SILNIC
Středočeského kraje

Navrhl/vypracoval:
Ing. Jan Lambert

Zodpovědný projektant:
Ing. Jan Lambert

Zhotovitel:

4roads s.r.o.
Jugoslávských Partyzánů 1426/7
160 00 Praha 6

Kraj: Středočeský
Katastrální území: Čtyřkoly, Malešín, Nespeky, Pětihosty, Pyšely
Stavba: **III/1096 a III/6031, rekonstrukce silnice**

Čís.sm.obj.: 2482/0066001/2019
Čís.akce: 19055
Datum: 07/2020
Formát: 5xA4
Měřítko: 1:500
Stupeň: PDPS
Číslo kopie: D.1.3.2.6.4

Část: Stavební část
Objekt: SO 103 Silnice III/6031 SEVER
Příloha: Vytyčovací výkres - část 4